



JCB GELÄNDESTAPLER | 926/930

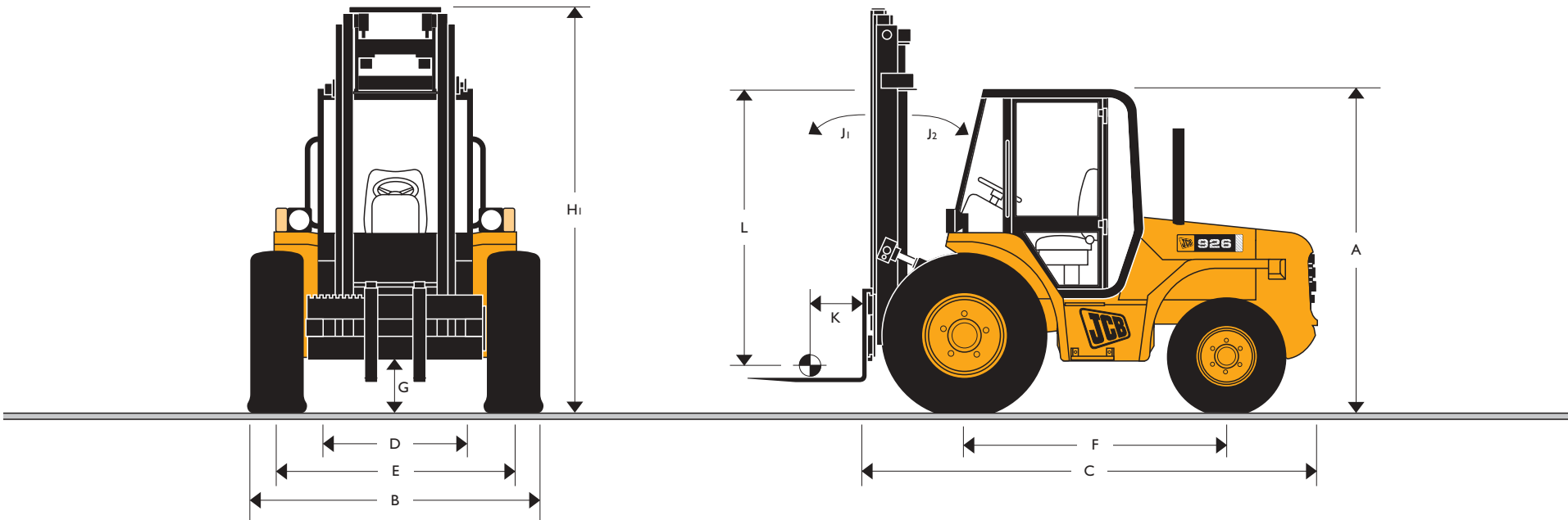


EINSATZGEWICHT:

5910 bis 6340 kg

HUBLEISTUNG:

2,6 bis 3,0 Tonnen



ABMESSUNGEN

Maschinentyp	926	930
	m	m
A Gesamthöhe Fahrerkabine	2,57	2,57
B Breite über Reifen	2,20	2,20
C Gesamtlänge über Gabelträger	3,60	3,60
D Breite Fahrerkabine (innen)	1,16	1,16
E Spurbreite	1,80	1,80
F Radstand	2,13	2,13
G Bodenfreiheit	0,37	0,37
Hi Masthöhe (eingefahren)		
3,6m Mast	2,95	2,95
4,5m Mast	2,41	2,41

Maschinentyp	926	930
5,5m Mast	2,95	2,95
6,55m Mast	3,32	3,32
H ₂ Masthöhe (ausgefahren)		
3,6m Mast	4,78	4,78
4,5m Mast	5,41	5,41
5,5m Mast	6,61	6,61
6,55m Mast	7,67	7,67
J ₁ Mastschwenkwinkel nach vorn	18°	18°
J ₂ Mastschwenkwinkel nach hinten	10°	10°
K Lastschwerpunkt (LSP)	0,50	0,50
L Freihub (nur 4,5 m Mast)	1,46	1,46

Die obengenannten Daten basieren auf einer Maschine, ausgestattet mit Palettengabelzinken der Dimension 1067 x 100 x 50 mm.



JCB GELÄNDESTAPLER | 926/930



WENDERADIEN & BÖSCHUNGSANFAHRWINKEL

Maschinentyp	926	930
	m	m
Wenderadius ü. Räder	4,49	4,49
Böschungsanfahrwinkel, hinten	53°	43°
Böschungsanfahrwinkel, vorn	51°	51°

Die obengenannten Daten basieren auf einer Maschine, ausgestattet mit Palettengabeln der Dimension 1067 x 100 x 50 mm.

GEWICHT

Maschinentyp	926	930
	kg	kg
Gesamtgewicht	5910	6340

Die obengenannten Daten basieren auf einer Maschine, ausgestattet mit Palettengabeln der Dimension 1067 x 100 x 50 mm.

MOTOR

59 KW (76 PS) bei 2200 U/min; 4 Zylinder: Bohrung 103 mm; Hub 127 mm; Hubraum 4,2 Liter. Neueste Technologie und fortschrittliche Konstruktion garantieren niedrigen Kraftstoffverbrauch, verbesserte Geräuschdämmung, ein hohes Drehmoment und kraftvolle Leistungsentfaltung bei zuverlässigem Betrieb und geringem Wartungsaufwand. Einfach austauschbare, vorbehandelte trockene Zylinderlaufbuchsen. Vergütete, fünfach gelagerte Kurbelwelle. Leichtlaufkolben. Zweistufiger Tockenluftfilter mit Sicherheitselement und Zyklonvorabscheider.

GETRIEBE

Das JCB Syncro-Shuttle-Wandler-Getriebe ist eine robuste Einheit bestehend aus Drehmomentwandler, 4-Gang-Vollsynchrongetriebe und Reversiergetriebe, die auf Schwingungsdämpfern gelagert ist. Änderung der Fahrtrichtung erfolgt über einen elektro-hydraulischen Lenksäulenschalter. Schneller, ruckfreier Wechsel der Gänge durch Getriebeunterbrechung per Fußpedal. Kurze Antriebswelle zur Vorderachse. Fahrgeschwindigkeit: 20 km/h

Vordere Antriebsachse: JCB Antriebs/Lenkachse mit Planetenendrieben und Max-Trac-Differentialsperre.

Hintere Lenkachse: Über kraftvolles hydrostatisches Lenksystem angesteuerte JCB Lenkachse mit Planetenendrieben und Max-Trac-Differentialsperre in der Allradausführung.

BREMSEN

Im Ölbad laufende, servohydraulisch betätigte, selbstnachstellende Mehrscheiben-Lamellenbremse in der Vorderachse.

Handbremse: Manuell betätigte Scheibenbremse auf der Getriebeantriebsseite.

MASTEN UND TRÄGER

Freihubmast aus U- und Doppel-T-Stahl, Hochleistungs-Mastketten. Die Führungsrollen sind dauerhaft abgedichtet.

Für alle Masten sind Industrieträger der Klasse 3B verfügbar. Die Gabelträger haben seitliche Führungsrollen. An der rechten Seite befindet sich der einstellbare Kippzylinder.

AUTOMATISCHE HUBMINDERUNG

An den 5,5-m- und 6,55-m-Masten sind Sicherheitsventile angebracht, die aus Stabilitätsgründen automatisch die Hubleistung über 4,5 m hinaus vermindern.

REIFEN

Maschinentyp	926	930
Standardreifen	16.5/85-24	16.5/85-24
Profil	Traktion	Traktion
Hinten 2WD	12.5/80-18	12.5/80-18
Profil	je nach Einsatz	
Hinten 4WD	12.5/80-18	10.5-18
Profil	Traktion	Traktion

HYDRAULIK

Zahnradpumpe mit Prioritätsventil für die Lenkung, Ansaugsieb und -filter. Betriebsdruck : 221 bar, Durchflussmenge : 55 l/min. Integriert in die Masthydraulik ist ein Rohrbruchsicherungsventil.

FASSUNGSVERMÖGEN

	liter
Kraftstofftank	88
Hydrauliköltank	60
Motor Kühllüssigkeit	17

ELEKTRIK

12-Volt-Anlage, 95 Ah Batterie, 64 A Lichtmaschine, Beleuchtung gemäss StVZO, Rückfahrcheinwerfer.

FAHRERKABINE

Sichere und geräuschgedämmte Fahrerkabine bzw. Canopy, ROPS/FOPS geprüft gemäss FEM IV und ANSI B56.6-1978.

Kabine: Schwingungsgeämpfter Aufbau, zwei Kabinentüren, ebener Boden mit Matte, rundum sicherheitsverglast mit zusätzlich laminiertes Dachscheibe, verschraubtes Dachschtutzgitter.

Standardausrüstung: Veloursitz, Rückspiegel und 2-Stufen Heizungs-Gebläse, Front-, Heck- und Dachscheibenwisch- Waschanlage, Betriebsstundenzähler und Drehzahlmesser, Batterieladungsanzeige, Audio-visuelle Warnsysteme für Lichtmaschinenladung, Kühlmitteltemperatur, Motoröldruck, Getriebeöldruck und -temperatur. Beleuchtung gemäss StVZO, Hupe, Sicherheitsgurt.

Warnanzeigen für: Fernlicht, angezogene Handbremse, Allradabschaltung, Luftfilterkapazität. Hydrauliksteuerhebel, Gangschalthebel, Parkbremshebel, Fahrtrichtungs-Wahlschalter, Allradabschaltung, Fahrgaspedal, Bremspedal, Pedal zur Antriebsunterbrechung.

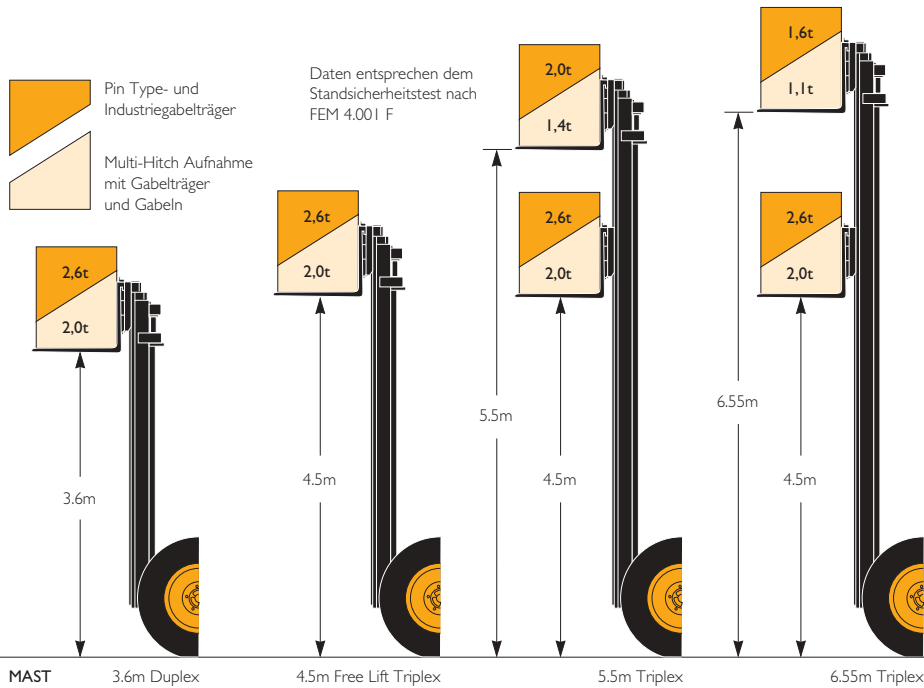
Canopy : Ausstattung wie bei der Komfortkabine oben beschrieben, jedoch ohne Verglasung.

ZUBEHÖR

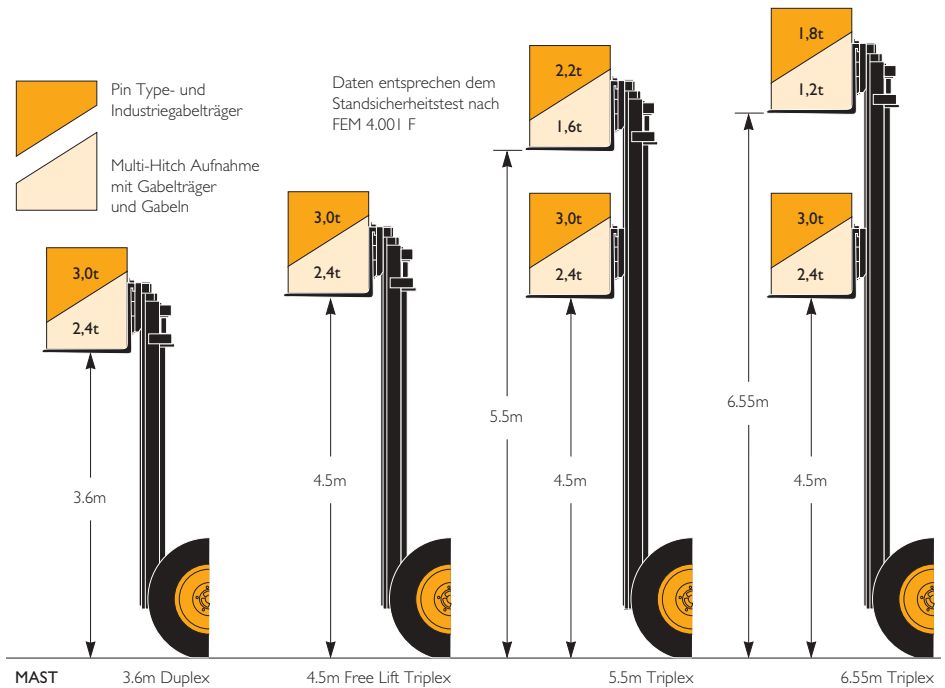
Zusatzhydraulikkreisläufe über Schlauchrolle, Schlauchschutz, unterschiedliche Reifentypen, getönte Verglasung, gefederter Sitz, Sicherheitsgurt, Wisch-/Waschanlage am Kabinendachfenster, Rundumwarnleuchte, Feuerlöscher, Außenspiegel, Frontscheiben-Schutzgitter, Kotflügel hinten, Rückfahrcheinwerfer, Rückwärtsfahrt-Warnerichtung, elektrische Anzeige für Kraftstoffstand, Kardanwellenschutz, Kühler-Staubschutzgitter, Ansaugluft-Partikelvorabscheider, Lastschutzgitter. Weitere Informationen über das umfangreiche Zubehör erhalten Sie bei Ihrem JCB Vertragshändler.



926 LEISTUNGSDATEN



930 LEISTUNGSDATEN





EUROPAS GROSSE BAUMASCHINENMARKE

JCB's Einsatz für seine Kunden und seine Produkte hat aus einem Ein-Mann-Betrieb den größten britischen Hersteller von Baggerladern, Teleskopen, Radladern, Kompaktladern, Minibaggern, Raupen- und Mobilbaggern sowie Ackerschleppern entstehen lassen.

Inzwischen ist JCB einer der innovativsten und größten Baumaschinenhersteller in Europa.

Durch konstante und umfangreiche Investitionen in die neuesten Produktionstechnologien gehören die JCB Werke schon lange zu den modernsten in Europa.

Innovative Forschungs- und Entwicklungsarbeit, intensive Testverfahren und permanente Qualitätskontrollen tragen dazu bei, daß JCB Maschinen heute in der ganzen Welt für ihre Leistungsfähigkeit, Zuverlässigkeit und Langlebigkeit bestens bekannt sind.

Über ein umfassendes internationales Verkaufs- und Servicenetz mit über 400 Händlern und Vertretungen exportiert das Unternehmen über 70% seiner Produkte in alle fünf Kontinente.

Eine Erfolgsstory, die nicht von ungefähr kommt. Überzeugen Sie sich selbst.



JCB Baumaschinen und Industriemaschinen GmbH, Graf- Zeppelin- Strasse 16, 51147 Köln.
Tel. : (02203) 9262 – 0. Fax: (02203) 9262 – 118. Homepage: <http://www.jcb.com>

JCB behält sich das Recht vor, ohne Benachrichtigung seine Modelle und deren technische Daten, Ausstattung und Zubehör abzuändern.
Die im Werbematerial enthaltenen Angaben gelten nur als Richtlinie und können in gewissen Märkten vom Lieferumfang abweichen.
Das JCB- Logo ist eingetragenes Warenzeichen von J C Bamford Excavators Ltd.