

165 ATJ

- Max. Arbeitshöhe : 16, 50 m
- Max. seitliche Reichweite : 10, 40 m
- Tragkraft : 250 kg einschl. 2 Personen
- Dieselmotor 47 PS
- Endlos Drehbar
- 4 Simultanbewegungen




44
Sekunden

MANIACCESS



165 ATJ

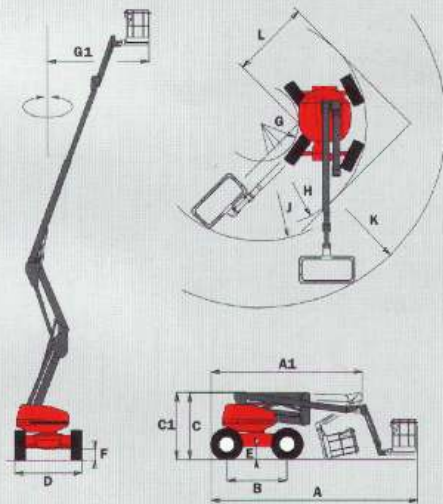
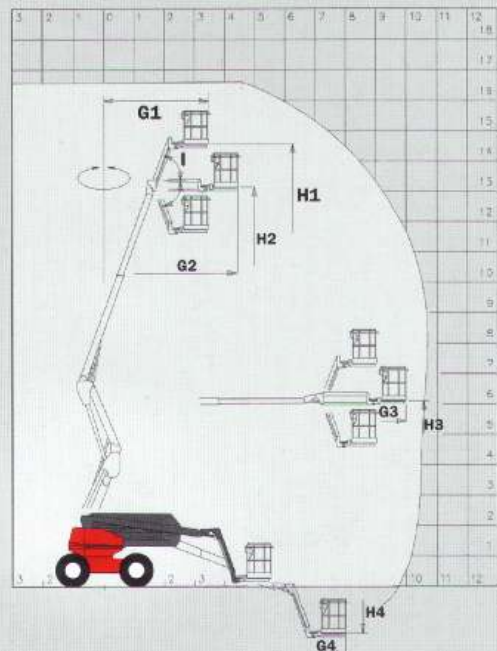
-  Tragkraft250 kg einschl. 2 Personen
-  Max. Arbeitshöhe16,50 m
Max. Plattformhöhe14,50 m
-  Gesamtlänge
(in Transportstellung)7,31 m (5,45 m)
Gesamtbreite2,34 m
Gesamthöhe2,31 m
Plattformabmessungen1,8 x 0,8 x 1,10 m
Max. seitliche Reichweite10,40 m
Übergreifhöhe6,78 m
Bodenfreiheit44,7 cm
Wenderadius Innen/Außen1,32/3,66 m
-  Drehbereich der Bühneendlos
Drehbereich der Plattform180°
Korbarm Drehwinkel140°
-  Antriebsmotor Perkins 903.2747 PS
-  Max. Fahrgeschwindigkeit6 km/h
Für den Außeneinsatz zugelassen :
Windgeschwindigkeit45 km/h
Zeit zum Heben44 S
-  Steigfähigkeit im Geländeeinsatz37 %
Max. zulässige
Schrägeneigung5° oder 9%
-  Hydrauliktank75 l.
Dieseltank90 l.
-  Bereifung400/70-20
4 Antriebsräder
und 2/4/Hundegang Lenkung
-  Gesamtgewicht8450 kg

Standardausstattungen

- Pendelachse
- Ausgeschäumte Reifen
- Betriebsstundenzähler
- Anzeige und Kontrollleuchte für den Tankzustand
- Elektro-proportionale Steuerung
- Warn-toneinrichtung in der Bühne
- Rundumleuchte
- Kranösen
- Differentialsperre hinten
- Elektrische Notpumpe
- 220 V Vorbereitung
- Selbstsperrdifferentialachse vorne

Sonderausstattungen

- Warn-ton für Fahr- und Arbeitsbewegungen
- Scheinwerfer
- Wegfahrsperrung
- Sonderanlage für 50% Steigfähigkeit



A	7310
A1	5450
B	2100
C	2342
C1	2380
D	2360
E	447
F	375
G	1321
G1	4144
G2	4986
G3	9943
G4	8200
H	3667
H1	14600
H2	13253
H3	6789
H4	-1490
I	70°
J	3841
K	6476
L	2733

mm



Anderungen im Sinne des technischen Fortschritts vorbehalten.

Die in der vorliegenden Broschüre vorgestellten MANITOU - Maschinen können mit Zusatzgeräten ausgestattet werden.



Deutschland und Österreich :
MANITOU DEUTSCHLAND GmbH
61239 OBER MÖRLEN ☎ 06 002 - 9199 - 0

Andere Länder :
MANITOU BF S.A.

44158 ANCENIS cedex - FRANKREICH ☎ 33 2 40 09 10 11