

# MANIACCESS

*Gelenk-Teleskop-Arbeitsbühnen mit Dieselmotor*



## Einsatzkomfort

### Ergonomische Bedienkonsole

Leicht verständliche Aufkleber und übersichtliche Anordnung der Bedienelemente, Steuerung der Arbeitsbühnentechnik über 3 Joysticks – unsere Bedienkonsole ist ganz leicht zu bedienen. Probieren Sie es aus!



### Endlagendämpfer

Unsere Gelenk-Teleskop-Arbeitsbühnen sind an den Hubzylindern mit Endlagendämpfern ausgestattet. Stöße auf der Plattform werden wirkungsvoll abgefedert – sehr zum Wohle des Bedieners.

### Die Gelenk-Teleskop-Arbeitsbühnen ATJ und ATJS in der Transportstellung

Zur besseren Logistik kann der Korbbarm nach unten abgeklappt werden. Die Gelenk-Teleskop-Arbeitsbühne ist dann nur noch 5,45 m lang!



Unsere gelandegängige Gelenk-Teleskop-Arbeitsbühnen werden mit einem spezifischen Wahlhebel ausgestattet, um die Bewegungen freizugeben und somit das Verladen auf dem LKW zu vereinfachen.

Diese Maniaccess-Bühnen sind serienmäßig mit Differentialsperre, Betriebsstundenzähler, Kranöse, Rundumleuchte, Kraftstoffvorratsanzeige und Warnsignal auf der Plattform sowie einer 220-V-Anschlussmöglichkeit ausgerüstet.

Für Spezialeinsätze bieten wir Ihnen zahlreiche Sonderausrüstungen: Arbeitsscheinwerfer, Fahralarm, Wegfahrsperr, 220-V-Anschluss auf der Plattform usw.

Wir bieten Ihnen für jeden Einsatz die passende Lösung.

# MANIACCESS

## 165 ATJ

- Arbeitshöhe : 16,50 m
- Tragkraft : 250 kg
- Max. Reichweite: 10,44 m
- Steigfähigkeit : 37 %
  - Allradantrieb
- Vorderrad-, Allradlenkung und Hundegang
  - Endlos drehbar
- Plattform um 180° drehbar
- Neigung des Korbarmes (± 70°)
  - Hubzeit : 44 s
- Pendelachse vorne



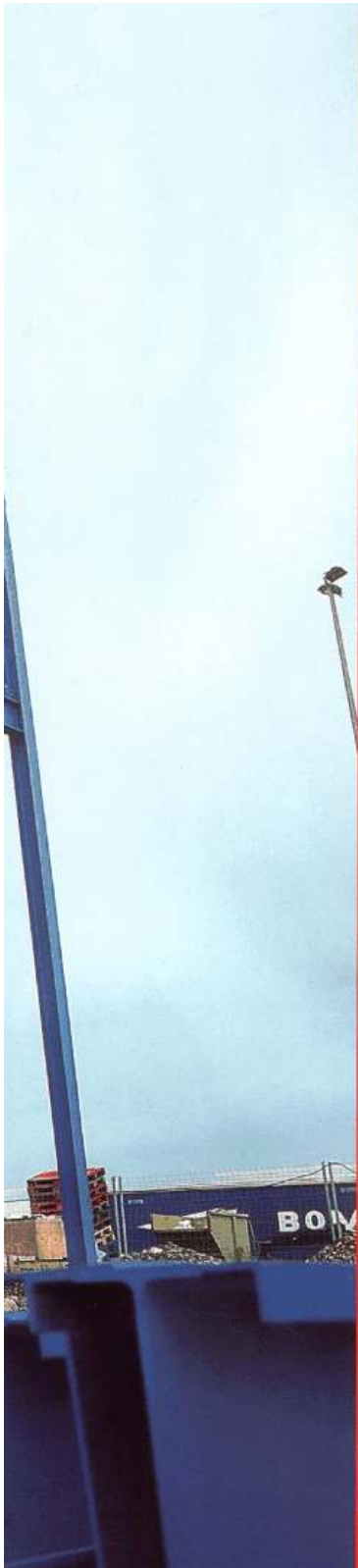
## 165 ATJ S

- Arbeitshöhe : 16,50 m
- Tragkraft : 250 kg
- Max. Reichweite : 10,44 m
- Steigfähigkeit : 35 %
- Allradantrieb
- Drehbar in einem Bereich von 360° mit Anschlag
- Plattform um 180° drehbar
- Neigung des Korbarmes (± 70°)
- Hubzeit : 44 s

## 150 ATS

- Arbeitshöhe: 15 m
- Tragkraft : 250 kg
- Max. Reichweite : 8,36 m
- Steigfähigkeit : 35 %
  - Allradantrieb
- Drehbar in einem Bereich von 360° mit Anschlag
- Plattform um 180° drehbar
  - Hubzeit : 40 s
  - Pendelachse (als Option lieferbar)





Unsere Arbeitsbühnen erfüllen die neuesten EU-Richtlinien und sind mit den neuesten Sicherheitsfunktionen ausgestattet.

#### **Kippsensor**

Sobald die max. zulässige Neigung von 9 % erreicht ist, schaltet das System die Hydraulik ab.

#### **Überlastsensor**

Bei Überschreiten der Tragkraft schaltet der unten an der Plattform angebrachte Überlastsensor die Hydraulik ab.



#### **Schaumgefüllte Reifen**

Diese Arbeitsbühnen sind absolut standfest, denn schaumgefüllte Reifen können nicht platzen.



#### **Totmannschalter**

Ohne Betätigung dieses Schalters können von der Plattform aus keine Bedienfunktionen ausgeführt werden.



Unsere Arbeitsbühnen erfüllen die neuesten EU-Richtlinien und sind mit allen erforderlichen ausgestattet.

#### **Kippsensor**

Sobald die max. zulässige Neigung von 9 % erreicht ist, schaltet das System die Hydraulik ab.

#### **Überlastsensor**

Bei Überschreiten der Tragkraft schaltet der unten an der Plattform angebrachte Überlastsensor die Hydraulik ab.



#### **Schaumgefüllte Reifen**

Diese Arbeitsbühnen sind absolut standfest, denn schaumgefüllte Reifen können nicht platzen.



#### **Totmannschalter**

Ohne Betätigung dieses Schalters können von der Plattform aus keine Bedienfunktionen ausgeführt werden.



#### **Sicherheitsventile an der**

Alle Hydraulikzylinder der Gel  
ausgestattet.

#### **2 Bedienkonsolen (Plattf**

Alle Hubbewegungen können  
gesteuert werden.

Auf beiden Bedienkonsolen ist



#### **Elektrische Notpumpe**

Mit der Notpumpe kann die Ar  
Bedieners oder bei Kraftstoff



#### **Negatives Bremssystem,**

Die Bremse wird nur zum Fahr  
eingeschaltet – eine Garantie



**Sicherheit**





## In Rekordzeit nach oben

Unsere Gelenk-Teleskop-Arbeitsbühnen sind mit 3 Gelenkarmen und einem Teleskop, die Modelle ATJ und ATJS zusätzlich mit einem Korbarm ausgestattet.

Über nur einen Zylinder werden die beiden ersten Arme parallel ausgefahren – dieses System ist an Schnelligkeit nicht zu überbieten.

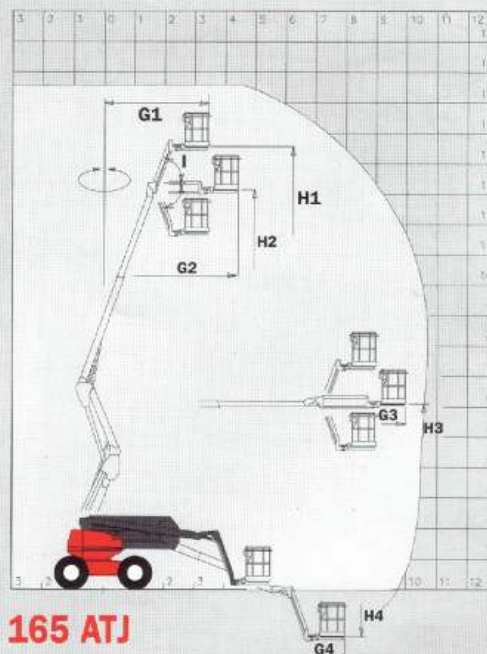
Über das Hydrauliksystem können 4 Funktionen gleichzeitig gesteuert werden. Das spart Zeit und Energie.



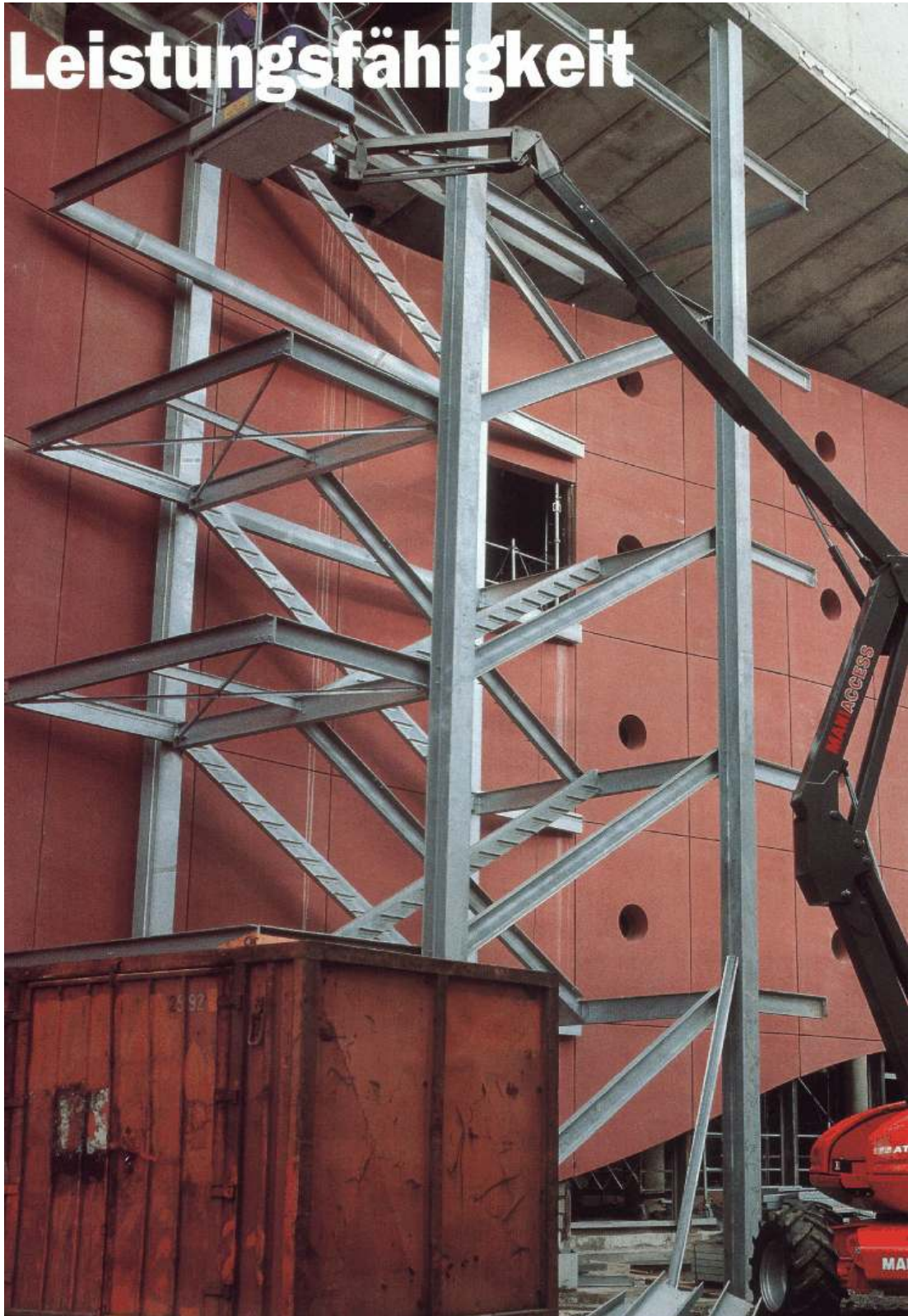
Die Maniaccess-Gelenk-Teleskop-Arbeitsbühnen werden in Rekordzeit auf ihre maximale Arbeitshöhe ausgefahren.

## Einsatzkomfort

Optimale Reichweite und optimaler Überhang – die Maniaccess-Gelenk-Teleskop-Arbeitsbühnen bieten hohen Einsatzkomfort und sind sehr wirtschaftlich.



# Leistungsfähigkeit





## Motor und Antrieb

Unsere Gelenk-Teleskop-Arbeitsbühnen sind mit 47 PS starken Low-Emission\* Perkins-Motoren vom Typ 903.27 und einer Verstellpumpe ausgestattet. Sie regelt die Geschwindigkeit in Abhängigkeit von der erforderlichen Leistung.



\* gemäß EU-Richtlinie 97/68/CE

## Robustes Fahrgestell

Die Fahrgestelle unserer Arbeitsbühnen sind komplett robotergeschweißt und bieten allen empfindlichen Bauteile (z.B. Lenkzylindern...) einen optimalen Schutz.

## Leistungsfähige Achsen

Ein Spitzenprodukt bei den Gelenk-Teleskop-Arbeitsbühnen : Diese Achsen werden auch bei den MANISCOPIC von **MANITOU** eingesetzt. Da sie rundum geschlossen sind, eignen sie sich besonders für den harten Geländeeinsatz.

Bei der Vorderachse mit Lamellen-Selbstsperrdifferential wird das Drehmoment teilweise auf das Rad übertragen, das greift. Die Leistung der Verstellpumpe wird auf diese Weise optimal genutzt.



Hinzu kommt noch eine Differentialsperre an der Hinterachse, so dass unsere Gelenk-Teleskop-Arbeitsbühnen technisch bestens für Einsätze im Gelände gerüstet sind.

## Bodenfreiheit

Die 20-Zoll-Bereifung (18 Zoll bei der 150 ATS) ist für Einsätze im Gelände ausgelegt.

Mit einer Bodenfreiheit unter dem Fahrgestell von 44,7 cm bei den Modellen ATJ und ATJS und von 37,7 cm bei der ATS kommen unsere Gelenk-Teleskop-Arbeitsbühnen auch auf schwierigstem Gelände bestens zurecht.

**Dies ergibt eine tatsächliche Steigfähigkeit von über 37 % bei der ATJ und von 35 % bei den Modellen 150 ATS und 165 ATJS.**

**Ein perfektes Fahrverhalten auch unter schwierigsten Einsatzbedingungen.**

# Geländegängigkeit



Pendelachse 165 ATJ



# MANIACCESS

*Gelenk-Teleskop-Arbeitsbühnen mit Dieselmotor*



## 3 MODELLE Arbeitshöhen von 15 bis 16,50 m

Als Spezialist für Frontstapler und Teleskoplader wissen wir, was Verantwortungsbewusstsein bedeutet.

Wenn ein Hersteller vom Format Manitou's Arbeitsbühnen in sein Programm aufnimmt, ist das mit Sicherheit eine gut überlegte Entscheidung!

Das technische Know-how unserer Techniker und Ingenieure, innovative Lösungen aus unserem CAD-Konstruktionsbüro – profitieren Sie beim Kauf einer Arbeitsbühne von unserer Erfahrung. Für optimale Sicherheit und höchste Produktivität.

Unsere Gelenkarbeitsbühnen mit Dieselmotor werden höchsten Ansprüchen gerecht – nicht nur wegen ihrer Geländetauglichkeit, sondern auch weil sie weit mehr als nur die Minimal-Anforderungen erfüllen...

	Tragkraft der Plattform	Arbeits- höhe	Länge (L) Breite (B)	Gesamt- höhe	Max. Reichweite
<b>150 ATS</b>	250 kg	15,00 m	L: 6,16 m B: 2,00 m	2,28 m	8,36 m
<b>165 ATJS</b>	250 kg	16,50 m	L: 7,31 m B: 2,34 m	2,34 m	10,44 m
<b>165 ATJ</b>	250 kg	16,50 m	L: 7,31 m B: 2,34 m	2,34 m	10,44 m

