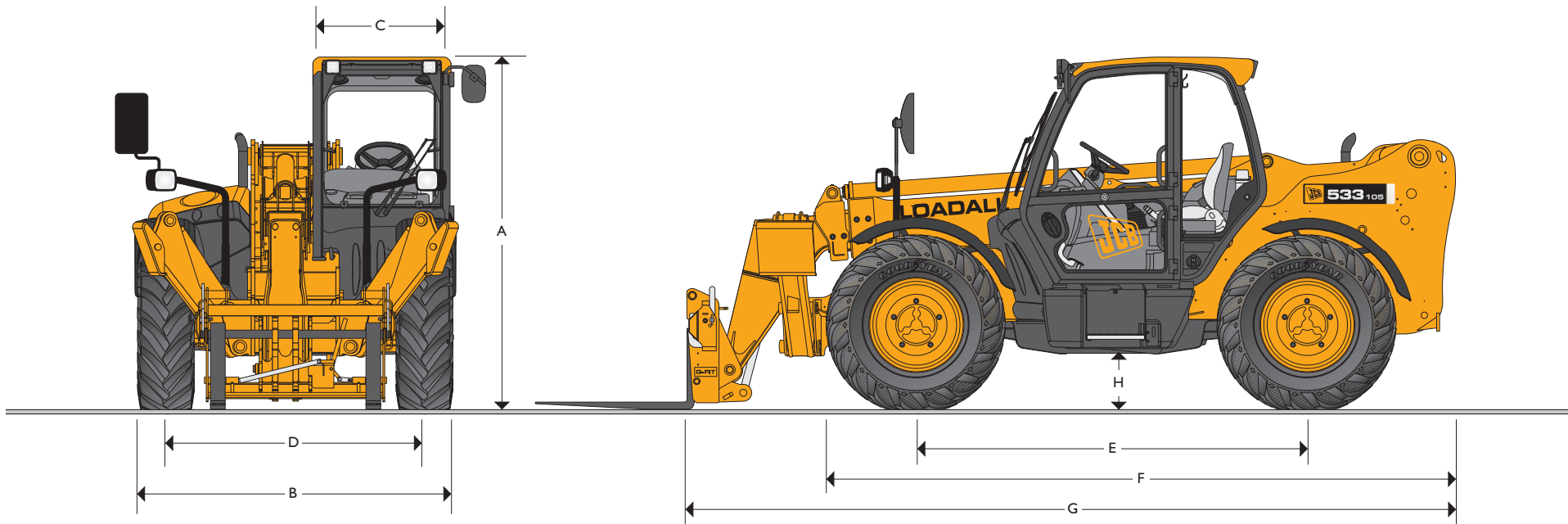




# JCB TELESKOP | 533-105



NENNTRAGFÄHIGKEIT: 3,3 Tonnen  
 MAX. HUBHÖHE: 10,2 Meter  
 MOTORLEISTUNG: 76,1 kW (102 PS)



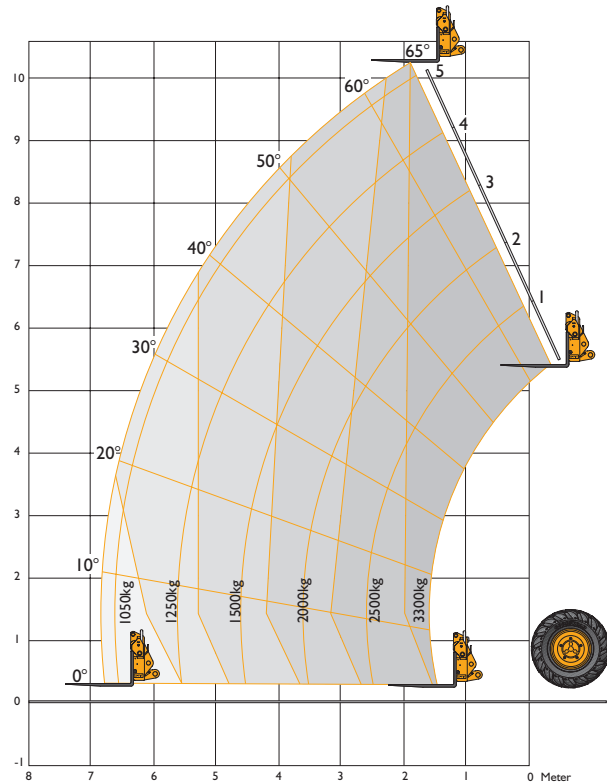
## STATISCHE ABMESSUNGEN

Maschinentyp	533-105
	m
A Höhe über Alles	2,49
B Breite über Reifen	2,23
C Kabinen-Innenbreite	0,94
D Spurweite	1,81
E Radstand	2,75
F Länge über Vorderräder	4,38

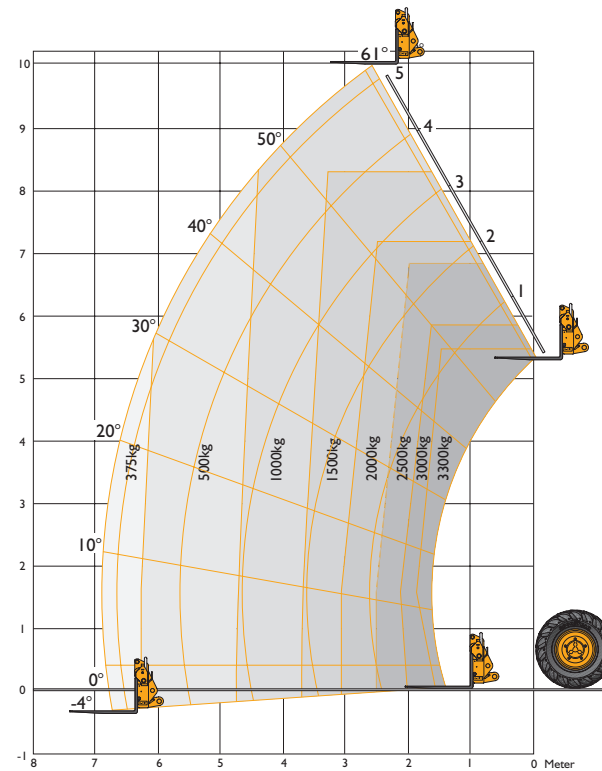
Maschinentyp	533-105
	m
G Länge über Schnellwechsler	5,38
H Bodenfreiheit	0,40
Breite über ausgefahrene Pratzen	2,63
Wenderadius über Räder	3,70
Einsatzgewicht	kg 8650
Reifen	15.5/80-24



HUBLEISTUNG – Stabilisatoren ausgefahren



HUBLEISTUNG – Stabilisatoren eingefahren



HUBLEISTUNG – Stabilisatoren ausgefahren

Maschinentyp		533-105
Nenntragfähigkeit	kg	3300
Tragfähigkeit bei max.Hubhöhe	kg	3300
Tragfähigkeit bei max.Reichweite	kg	1000
Hubhöhe	m	10,22
Reichweite bei max. Hubhöhe	m	1,91
Max. Reichweite vorwärts	m	6,84
Reichweite mit 1 Tonne	m	6,84
Absetzhöhe	m	9,82

Entspricht Standsicherheitstest EN 1459, Anhang B.

HUBLEISTUNG – Stabilisatoren eingefahren

Maschinentyp		533-105
Nenntragfähigkeit	kg	3300
Tragfähigkeit bei max.Hubhöhe	kg	1000
Tragfähigkeit bei max.Reichweite	kg	375
Hubhöhe	m	9,85
Reichweite bei max. Hubhöhe	m	2,63
Max. Reichweite vorwärts	m	6,91
Reichweite mit 1 Tonne	m	4,83
Absetzhöhe	m	9,44

Entspricht Standsicherheitstest EN 1459, Anhang B.



## MOTOR

4 Zylinder, Bohrung 103 mm, Hub 127 mm, Hubraum 4,22 ltr.  
 Neueste Technologie und fortschrittliche Konstruktion garantieren niedrigen Kraftstoffverbrauch, reduzierte Geräuschwerte, ein hohes Drehmoment ausgezeichnete Leistungsdaten und Zuverlässigkeit bei minimalem Wartungsaufwand.  
 Leicht austauschbare, vorbehandelte trockene Zylinderlaufbuchsen. Fünffach gelagerte vergütete Kurbelwelle.  
 Leichtlaufkolben. Doppелеlement-Trockenluftfilter mit Primär- und Sicherheitspatrone.  
 Die Emissionen entsprechen den EU Bestimmungen für Off-Highway-Fahrzeuge (Stufe I).

### Nennleistung

Turbo-Motor: Leistung bei 2200 U/min 76,1 kW (102 PS) – Drehmoment bei 1400 U/min Nm 411  
 Saug-Motor (wahlweise): Leistung bei 2200 U/min 59,7 kW (80 PS) – Drehmoment bei 1400 U/min Nm 290  
 Außengeräuschwert gemäß EG-Richtlinie 2000/14 dBA 105

## KRAFTÜBERTRAGUNG

Antriebsstrang mit 4-Gang\* JCB Powershift Getriebe für ruckfreie Gangwechsel während der Fahrt, auch unter Last, sowie Drehmomentwandler und Wendegetriebe mit elektrischer Fahrtrichtungsumschaltung.  
 4 Vorwärts- und 4 Rückwärtsgänge.  
 Fahrgeschwindigkeit 20 km/h (\*Schnellläufer auf Wunsch 32 km/h).  
 Vorder- und Hinterachse: Planetengetriebe in den Achsnaben und permanenter Allradantrieb.

## BREMSEN

**Betriebsbremse:** Hydraulisch betätigte Mehrscheiben-Lamellenbremse im Aufbau der Vorderachse. Die Lamellen laufen im Ölbad für lange Lebensdauer und gleichbleibend wirksame Bremswirkung.  
**Feststellbremse:** Handbetätigt über trocken laufende Bremsscheibe am Getriebeausgang.

## TELESKOP AUSLEGER UND SCHNELLWECHSLER

Der Ausleger ist aus hochfestem Stahl gefertigt. Der Teleskopauserschub wird von druck- und abriebfesten Gleitklötzen geführt. Die JCB Schnellwechsellvorrichtung mit Parallelhub und Bolzenverriegelung ermöglicht die Aufnahme von Schaufeln, Palettengabeln und einer Vielzahl weiterer Anbaugeräte.

## FÜLLMENGEN

	Liter
Kraftstofftank	125
Hydrauliktank	113
Motorkühlsystem	23

## ELEKTRIK

12 V Anlage. 92 Ah Heavy Duty Batterie mit Hauptschalter. 65 A Lichtmaschine. Beleuchtung gemäß StVZO. Rückfahrcheinwerfer. Fahrtrichtungsanzeiger. Warnleuchten. Rückfahr-Warneinrichtung.

## LASTHALTEVENTILE

Zusätzliche Sicherheit geben Lasthalteventile an den Zylindern der Abstützungen, sowie an den Kipp-, Hub- und Teleskopzylindern.

## HYDRAULIK

Drei-Segment Zahnrad-Hydraulikpumpe mit Ansaug-Sieb und -Filter.

Maschinentyp		533-105
Systembetriebsdruck	bar	241
Arbeitshydraulik	ltr/min	82
Lenkhydraulik	ltr/min	44
Lüfterantrieb	ltr/min	37
Gesamte geförderte Ölmenge	ltr/min	119
Arbeitsspiele		Sekunden
Anheben		9,1
Absenken		7,2
Ausfahren		12,2
Einfahren		10,5
Auskippen		2,4
Einkippen		3,4
Stabilisatoren heben		4,1
Stabilisatoren senken		5,5

## KOMFORT KABINE

Die schallisolierte, sichere und bequeme Kabine erfüllt die EG-Richtlinien 86/295 für ROPS und 86/296 für FOPS. Sie ist ausgestattet mit zusätzlichen Staufächern, einer Aufnahme für die Thermoskanne und vorbereitet für die Installation eines Radios. Front- und Kabinendach-Scheibe bestehen aus Mehrschicht-Glas. Die Kabinendach-Scheibe ist zusätzlich mit einer Gitterabdeckung geschützt. Alle übrigen Kabinenfenster bestehen aus getöntem Sicherheitsglas. Wisch-/Waschsysteme reinigen die Front-, Heck- und Dachscheibe und ein kraftvolles Heizgebläse beseitigt Beschlag. Das Heckfenster lässt sich zur zusätzlichen Belüftung weit öffnen. Außerdem gibt es das audio-visuelle Warnsystem zur Überwachung von Kühlmitteltemperatur, Motoröldruck, Luftfilterkapazität, Batterieladung sowie Getriebeöltemperatur und -druck. Weitere Anzeigeelemente sind Betriebsstundenzähler, Drehzahlmesser und Kraftstoffstand-Anzeige. Über die direktwirkenden 3-in-1 Joystick erfolgt die Hydrauliksteuerung des Teleskopauslegers. Mittels eines Tasters kann vom Joystick aus der Fahrtrieb unterbrochen werden. Weitere Bedienelemente wie Gangschalt- und Parkbremshebel, Gas- und Bremspedal sind ergonomisch um den Fahrer positioniert. Ein verstellbarer gefederter Komfortsitz rundet den Arbeitsplatz ab. Eine audio-visuelle Lastmoment-Anzeige in Augenhöhe informiert den Anwender kontinuierlich über die Standsicherheit der Maschine. Signale erhält dieses System von einem Belastungssensor auf der Hinterachse.

## LENKUNG

Kraftvolles hydrostatisches Lenksystem. Ausstattung mit drei Lenkungsarten: Vorderachs-, Allrad- und Hundeganglenkung, werden während der Fahrt von der Kabine aus per Drehschalter angewählt. Alle gelenkten Räder richten sich automatisch aus, so daß sie stets in Spur laufen.

## SONDERAUSSTATTUNG UND ZUBEHÖR

**Sonderausstattung:** 2/4-Rad-Umschaltung, Arbeitsscheinwerfer an Front und Heck, Rundumwarnleuchte, Feuerlöscher, Frontscheiben Schutzgitter, Klimaanlage, beheizter Komfortsitz, Radio-Vorbereitung, Radial Reifen, gekapselte Lichtmaschine, korrosionsgeschützter Kühler, hydraulische Anbaugeräteverriegelung, Limited-Slip-Selbstsperrdifferential.  
**Anbaugeräte:** Fragen Sie Ihren JCB Händler nach Vorsatzgeräten für das 'Q-Fit'-Schnellwechsellsystem.



## EIN GLOBALES ENGAGEMENT FÜR QUALITÄT

Vom Ein-Mann-Betrieb zu einem der führenden Unternehmen ist es ein langer harter Weg. JCB ist diesen Weg gegangen: Kompromisslose Kunden-Orientierung und eine hochwertige Produktpalette machten das britische Unternehmen zu Europas größtem Hersteller von Bau-, Land- und Industriemaschinen.

Dank hoher Investitionen, nicht nur in Forschung und Entwicklung sondern auch in alle produkt- und herstellungsbegleitenden Technologien, gehören die JCB Standorte zu den modernsten in Europa.

Innovative Forschungs- und Entwicklungsarbeit, intensive Testverfahren und permanente Qualitätskontrollen garantieren die Leistungsfähigkeit, Zuverlässigkeit und Langlebigkeit von JCB Produkten weltweit.

Über ein enges internationales Verkaufs- und Servicenetz, bestehend aus mehr als 400 Händlern und Verkaufs-Repräsentanzen, exportiert JCB über 70 Prozent seiner Produkte in alle Kontinente.

Der Weg hat sich gelohnt. Überzeugen Sie sich selbst!



JCB Deutschland GmbH, Graf-Zeppelin-Strasse 16, 51147 Köln.  
Tel. : (02203) 9262 – 0. Fax: (02203) 9262 – 118. Homepage: <http://www.jcb.com>

JCB behält sich das Recht vor, ohne Benachrichtigung seine Modelle und deren technische Daten, Ausstattung und Zubehör abzuändern.  
Die im Werbematerial enthaltenen Angaben gelten nur als Richtlinie und können in gewissen Märkten vom Lieferumfang abweichen.  
Das JCB-Logo ist eingetragenes Warenzeichen von J C Bamford Excavators Ltd.